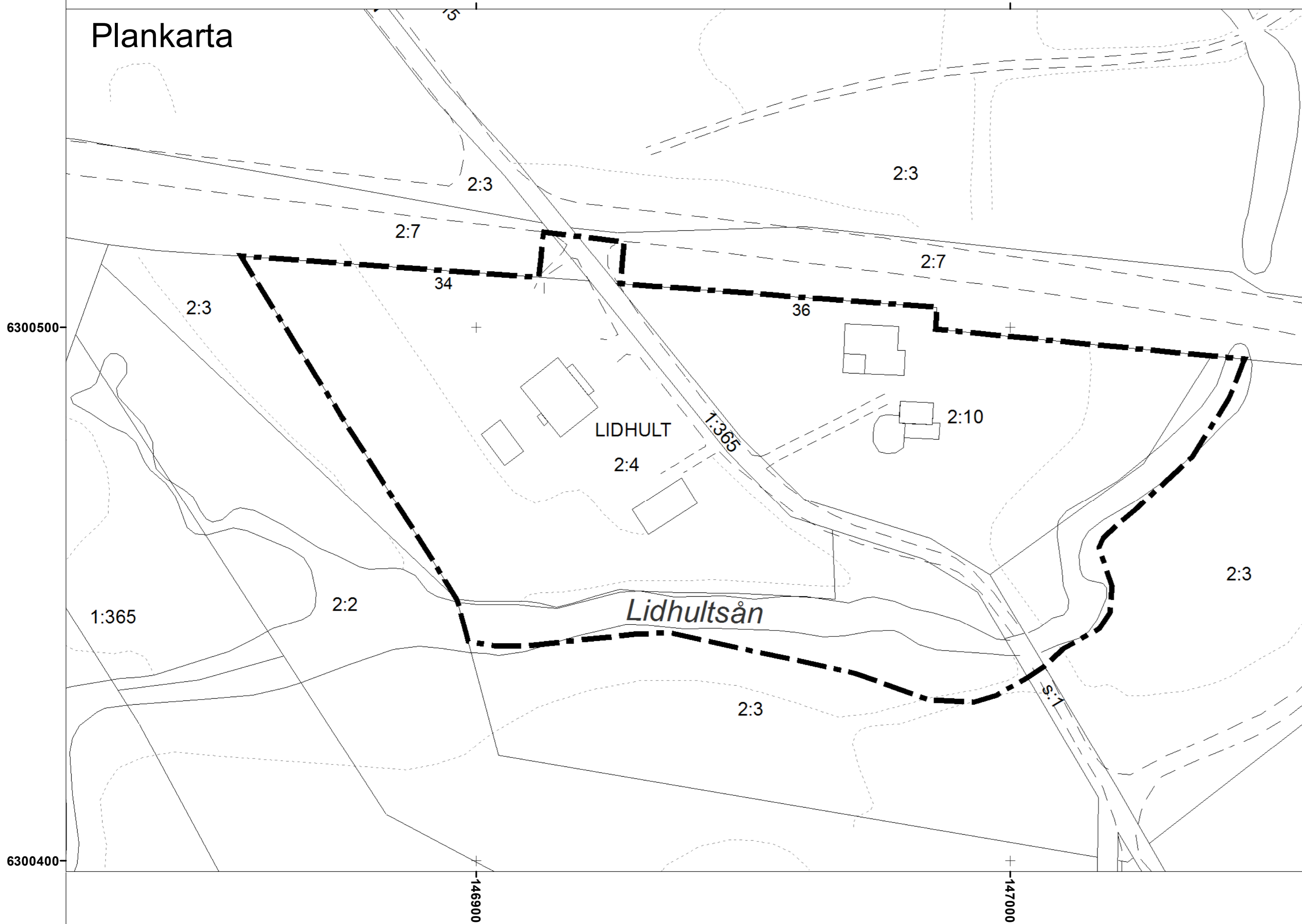


# Plankarta



Inom markerat område  
upphävs detaljplanen.

Grundkartan är upprättad på grundval av Ljungbys primärkarta.  
Måtklass: III.  
Koordinatsystem: SWEREF 99 13 30  
Höjdsystem: RH 2000

Byggnadernas begränsningslinjer utgöres i vissa fall av fasadlinjerna och i övrigt av horisontalprojektionerna av takens ytterkanter.  
Fastighetsindelningen inom planområdet är gällande 2023-12-14

Jakob Ruter  
Exploateringschef

Wiebke Harders  
Geodataledare

Skala 1:1000 (A2)

0 30 60 Meter

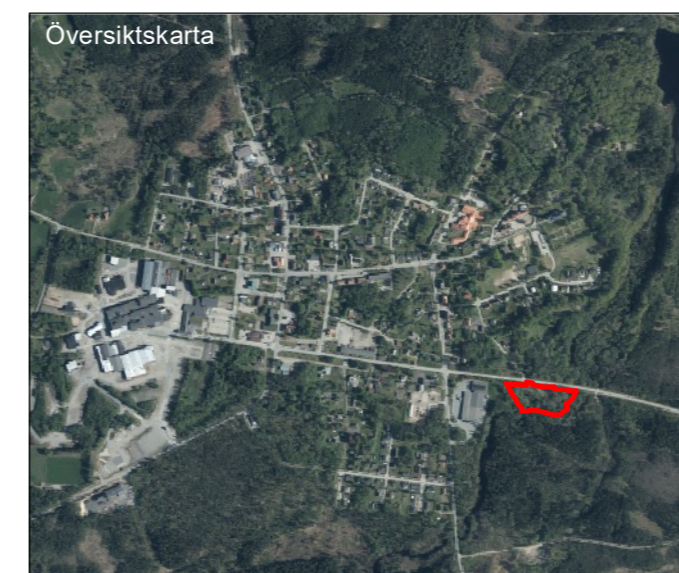


## Grundkarta

### Beteckning

---	Traktgräns	⊙	Lövträd
---	Fastighetsgräns	✕	Barrskog
---	Traktnamn	—	Staket
7:79	Fastighetsbeteckning	—	Stenmur
☒	Bostadshus resp uthus	—	Stödmur
☐	Övriga byggnader	—	Häck
☒	Skärmtak	147,4	Avvägd höjd
☒	Transformatorstation	~	Höjdkurva
==	Väg, körbanekant	3765	Polygonpunkt
- - -	Gångstig		

Översiktskarta



LJUNGBY  
KOMMUN

Upphävande av detaljplan  
för fastigheten Lidhult 2:10 med flera  
i Lidhults samhälle, Ljungby kommun

Samhällsbyggnadsavdelningen den 10 Januari 2024

Trond Strangstadstuen  
Stadsarkitekt

Erik Lundin  
Planarkitekt

Antagen av KS 13 februari 2024  
Laga kraft 8 mars 2024

Dnr:  
2023-0385

P 2024/2