



Socialförvaltningen

Ewa Sigfridsson

Tel. 0372 - 78 96 21

ewa.sigfridsson@ljungby.se

Till Socialnämnden

UPPFÖLJNING AV KVALITETSGARANTIER

Avslutade ärenden inom socialförvaltningens Individ- och familjeomsorg.

Bakgrund

Den kommunala servicenivån ska vara tydlig, säger politikerna i Ljungby kommun. Därför har kommen infört kvalitetsgarantier från och med den 1 januari 2007.

Av Individ- och familjeomsorgen i Ljungby kommun har du som medborgare rätt att förvänta dig

- att nya ärenden/personer ska få kontakt med socialsekreterare inom ett arbetsdygn och att besök ska kunna ske inom två veckor,
- att för varje avslutat ärende kommer den enskilde att uppmanas att lämna en skriftlig utvärdering, utvärderingarna kommer att sammanställas årligen och presenteras på kommunens webbplats.

Detta är en sammanställning av skriftliga utvärderingar som lämnats in för avslutade ärenden under 2007.

Enkät om klienters upplevelser

En enkel enkät har tagits fram för att kunna användas för att fråga personer om hur man upplevt sin kontakt med socialtjänsten. Enkäten har antingen lämnats ut eller skickats ut till personer i samband med att ärende avslutats.

Antalet avslutade ärenden under år 2007 har uppgått till: 336 stycken.

Antalet utlämnade enkäter har uppgått till: - siffran är inte känd eftersom man inte har hållit reda på antalet utlämnade enkäter. Vi vet att siffran är lägre än 336 eftersom varje person kan ha flera ärenden under året och då finner man inte någon mening med att fylla i flera enkäter, likaså kan ärenden avslutas i och med att någon dör.

Antalet inlämnade enkäter har uppgått till: 45 stycken

Det betyder att svarsfrekvensen har uppgått till.....%. - I och med att antalet utlämnade enkäter inte är känt kan svarsfrekvensen inte beräknas.

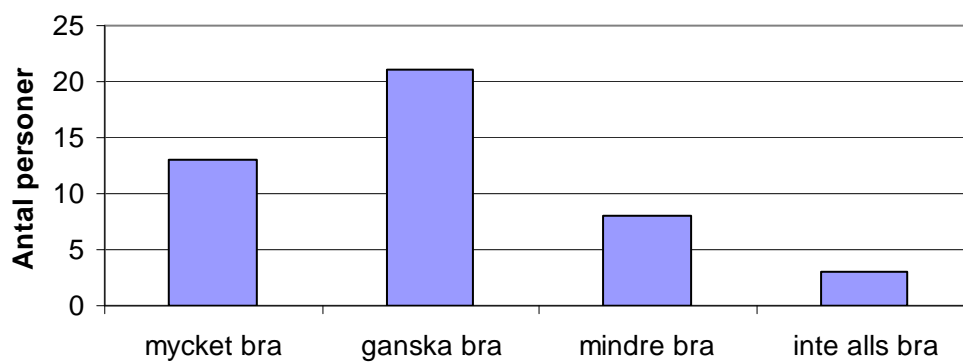
Hur har man svarat?

På kommande sidor följer en sammanställning över frågorna i enkäten och i anslutning till varje fråga redovisas de avlämnade svaren i stapeldiagram.

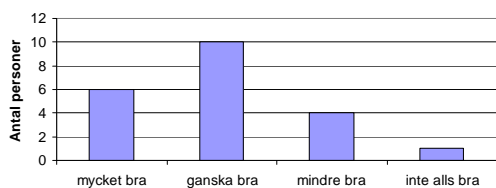
1. *Hur tillgänglig tycker du att socialtjänsten är? Det gäller t ex telefonkontakt, e-post, öppettider.*

Inte alls bra
 mindre bra
 ganska bra
 mycket bra

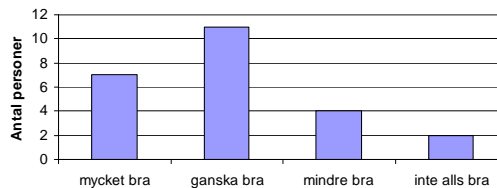
Tillgänglighet



Tillgänglighet, Barn o unga



Tillgänglighet, Vuxen



2. *Hur har du blivit bemött av socialtjänsten?*



Inte alls bra



mindre bra

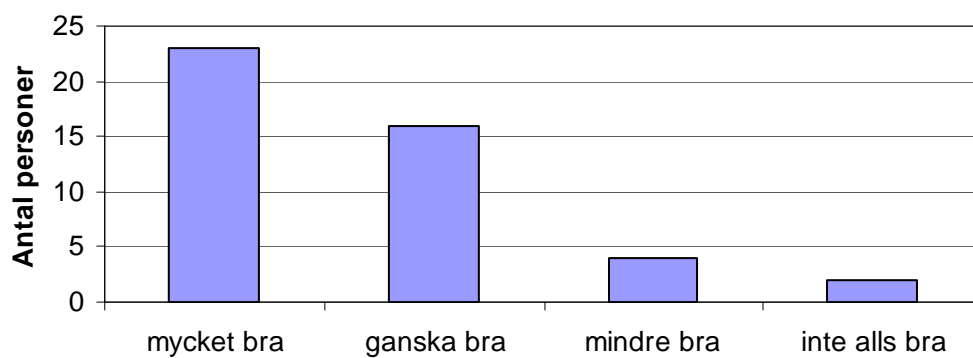


ganska bra

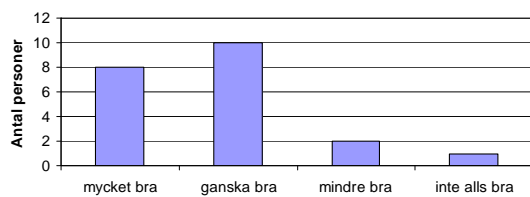


mycket bra

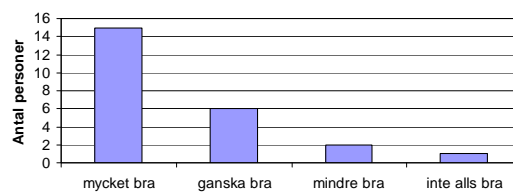
Bemötande



Bemötande, Barn o unga



Bemötande, Vuxen



3. Hur nöjd är du med socialtjänstens insatser?



Inte alls nöjd



mindre nöjd

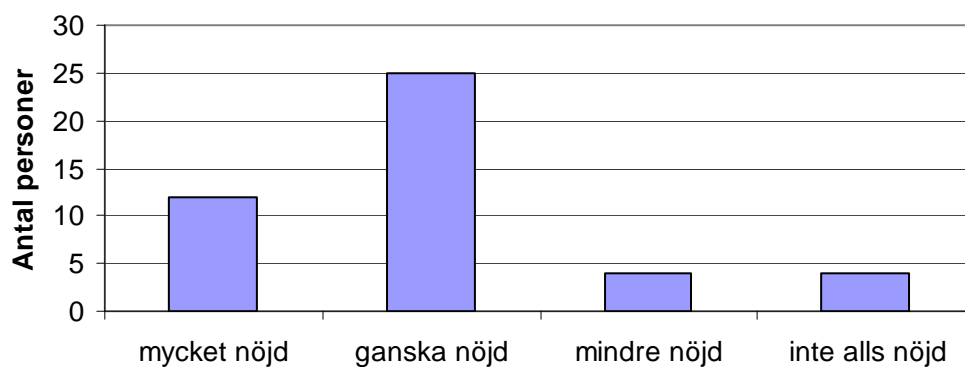


ganska nöjd

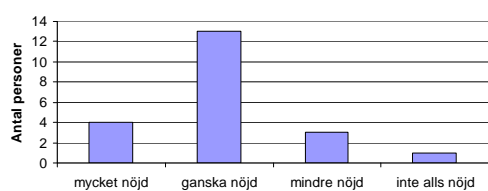


mycket nöjd

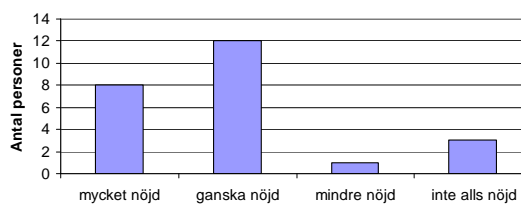
Nöjd med insatsen?



Nöjd med insatsen?, Barn o unga



Nöjd med insatsen?, Vuxen



4. *Vilken sektion har du haft kontakt med?*

Barn och ungdom Vuxen



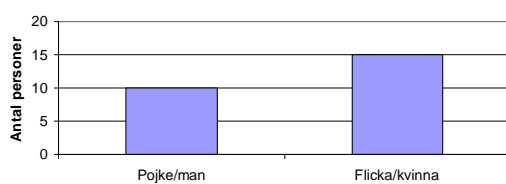
5. Den som fått insatsen är:

 Pojke/man Flicka/kvinna

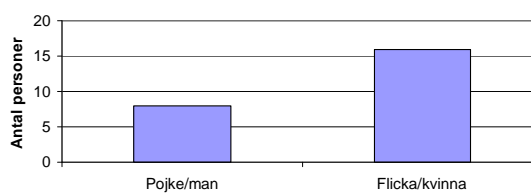
Den som fått insatsen är



Den som fått insatsen är, Barn o unga



Den som fått insatsen är, Vuxensekt

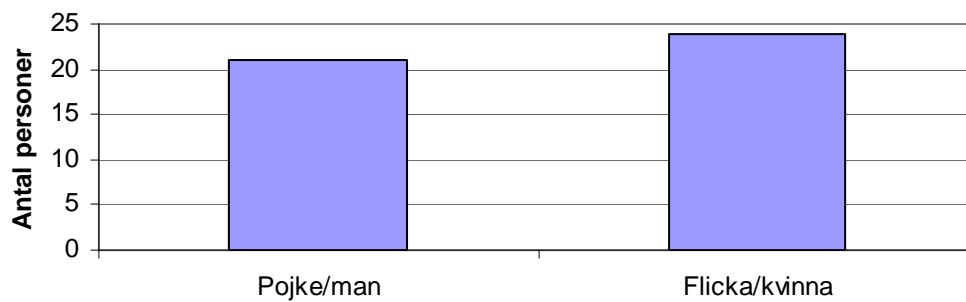


6. Jag som svarat på frågorna är:

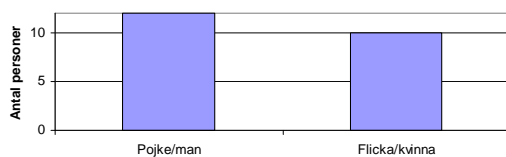
Man

Kvinna

Den som svarat är



Den som svarat är, Barn o unga



Den som svarat är, Vuxensekt

