

EUROPAKORRIDOREN



- GRÖNT LJUS I KLIMATDEBATTEN.

* EUROPAKO



Det finns idag inget transportalternativ som har så liten miljö- och i förlängningen klimatpåverkan som snabbtåg och höghastighetståg.

Alla kända fakta talar solklart för tåget som en navelsträng till det som på sikt kan bli ett uthålligt europeiskt trafiksystem. När allt fler aktörer i samhället väger in transporterens klimat och miljöeffekter i jämförelse med varandra är svaret givet.

EUROPAKORRIDOREN - MINSKAR KOLDIOXIDUTSLÄPPEN. - ETT PERFEKT BIDRAG TILL FRAMTIDENS EUROPEISKA TRANSPORTSYSTEM.

Den svenska regeringen har pekat ut transporter som ett nyckelområde där miljöförbättringar är absolut nödvändiga för att vi skall kunna skapa ett uthålligt samhälle. Med en Europakorridor på plats kommer koldioxidutsläppen att minska radikalt. Om utvecklingstakten för gods på väg står sig, 40 - 60 % fram till 2010, rör det sig om drygt 270 000 ton/år. Man räknar med att transportbehovet ökar med drygt 50 % från 2000 till 2010.

* Europakorridoren byggs upp kring en helt ny järnväg för mycket snabb person- och lättgodstrafik. Precis som TGV i Frankrike, den sk. Euro och anpassad för hastigheter upp till 350 km/h vilket ger mycket korta restider. Trafiksystemet är utformat enligt senaste forskningsrön med bå

ORRIDOREN



...star mellan Paris och London eller Shinkansen i Japan. Järnvägen byggs dubbelspårig och helt separerad från vägtrafik
...de korta restider och hög turtäthet.

EN MODERN JÄRNVÄG =



Järnvägen har en enorm fraktkapacitet. Jämför man med markbundna transporter så kan en dubbelspårig järnväg jämföras med en 12-filig motorväg men kräver bara 8 % av motsvarande markyta.

MYCKET LÅG ENERGIFÖRBRUKNING

Vid en resa med snabbtåg jämfört med bil eller flyg så är tåget 7 ggr så effektivt som bilen och 10 ggr som flyget när det handlar om energiförbrukning. De modernaste höghastighetstågen är ännu vassare och kräver ca 10-20 % mindre energi än dagens. Vid en övergång till höghastighetståg skulle energibesparingen motsvara vad hela staden Lund förbrukar under ett år.



EN TOLVFILIG MOTORVÄG



DE 15 MILJÖK



*Frisk luft.
-Europabanan/Götalandsbanan bidrar
väsentligt till miljömålets uppfyllelse.*



*Grundvatten av god kvalitet.
-Europabanan/Götalandsbanan är av
mindre betydelse för miljömålets uppfyllelse.*



*Ingen övergödning.
-Europabanan/Götalandsbanan bidrar
väsentligt till miljömålets uppfyllelse.*



*Bara naturlig försurning.
-Europabanan/Götalandsbanan bidrar
väsentligt till miljömålets uppfyllelse.*



*God bebyggd miljö.
-Europabanan/Götalandsbanan kan bidra
väsentligt till miljömålets uppfyllelse.*



*Giftfri miljö.
-Europabanan/Götalandsbanan kan ha
viss betydelse för miljömålets uppfyllelse.*

EN VETTIG CHECKLISTA

Strategisk miljöbedömning (SMB) är lika med Strategic Environmental Assessment (SEA) vilket är detsamma som en tidig översiktlig miljökonsekvensbeskrivning av politiska beslut, planer och långsiktiga handlingsprogram.

Avsikten är att komplettera de miljökonsekvensbeskrivningar (MKB) som görs i ett senare skede av planprocessen.

EU:s ministerråd och Europaparlamentet har antagit en gemensam ståndpunkt inför det nya SMB.

Idag har man enats om en checklista för strategisk miljöbedömning vilken kan betraktas som unik i sitt slag i Sverige.



VALITETSMÅLEN



*Levande sjöar och vattendrag.
-Europabanan/Götalandsbanan kan ha viss betydelse för miljömålets uppfyllelse.*



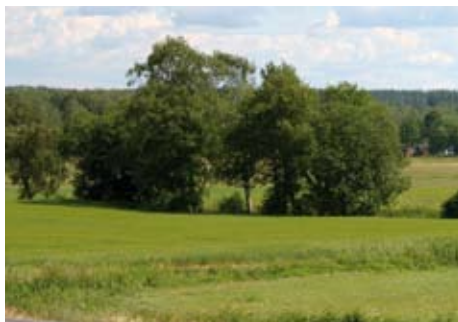
*Myllrande våtmarker.
-Europabanan/Götalandsbanan är av mindre betydelse för miljömålets uppfyllelse.*



*Hav i balans.
-Europabanan/Götalandsbanan har stor betydelse för miljömålets uppfyllelse.*



*Levande skogar.
-Europabanan/Götalandsbanan kan ha viss betydelse för miljömålets uppfyllelse.*



*Ett rikt odlingslandskap.
-Europabanan/Götalandsbanan kan ha viss betydelse för miljömålets uppfyllelse.*



*Storslagen fjällmiljö.
-Europabanan/Götalandsbanan är av mindre betydelse för miljömålets uppfyllelse.*



*Säker strålmiljö.
-Europabanan/Götalandsbanan kan ha viss betydelse för miljömålets uppfyllelse.*

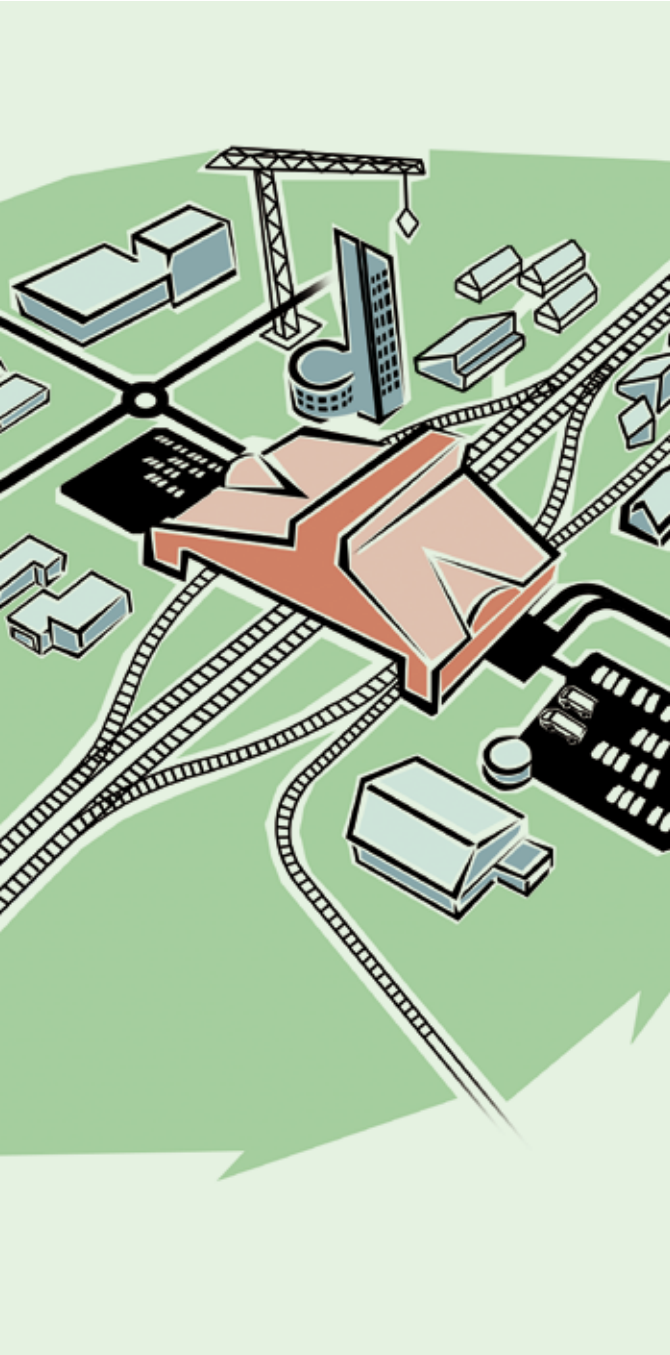


*Skyddande ozonskikt.
-Europabanan/Götalandsbanan har mindre betydelse för miljömålets uppfyllelse.*



*Begränsad klimatpåverkan.
-Europabanan/Götalandsbanan bidrar väsentligt till miljömålets uppfyllelse.*

STATIONERNA SPELAR



Med erfarenhet från befintliga höghastighetståg runt om i världen har det utvecklats en bra modell för stationsuppbyggnad. På lämplig plats i nära anslutning till staden byggs en effektiv logistikplats. Dubbelspåret får två sidospår där lite långsammare tåg kan stanna för av- och påstigning samtidigt som de inte är i vägen för nonstop höghastighetstågen som med jämna intervaller kan passera igenom stationen utan att sänka farten.

RESENÄRERNAS BEKVÄMLIGHET I FOKUS.

I direkt anslutning till stationen finns goda möjligheter att parkera cyklar och personbilar. Busstation med tillgång till terminaltjänster. Bra utrymmen för taxi och andra aktörer att hämta och lämna personer och gods. Anslutningståg har ofta uppehåll i stationen eller finns på bekvämt räckhåll som kan nås med pendelbussar.

PLATS FÖR NY BUSINESS.

På många håll har stationerna växt ut till nya shoppingområden och affärscentra. Även skilda forum för kultur- och upplevelsenäring har etablerats med stor framgång, runt stationerna.

EN STATION LÄNGS EUROPAKORRIDOREN GENERERAR SNABB TILLVÄXT PÅ ALLA PLAN.



574,8 km/tim är gällande världsrekord med tåg.

Det frågas ofta om man inte skall planera för snabbare tåg än de 350 km/tim som nu gäller. Erfarenheten visar dock att ett hastigt tåg inte är lika mycket om personlig åkkomfort.

R EN CENTRAL ROLL



ghetstak bör ligga runt 350 km/tim. Högre farter ställer nya krav på material, spårkonstruktioner och säkerhet. Dessutom handlar det

EUROPAKORRIDOR

1. Europakorridoren är den region som sträcker sig från Hamburg till Göteborg och Stockholm, via Köpenhamn och Öresundsregionen. Här lever och arbetar ca 20 miljoner människor.
2. Kommunikationssystemen i denna region är otillräckliga.
3. Europakorridoren kan få ökad tillväxt genom utbyggnad av järnvägarna. Europabanan (Stockholm – Helsingborg – Köpenhamn – Hamburg) och Götalandsbanan (Stockholm – Jönköping – Göteborg).
4. Trafiksystemet i Europakorridoren är heltäckande med järnväg, bil, flyg och sjöfart i samverkan. Järnvägen får snabba lättgodståg, lokaltåg, regiontåg och höghastighetståg på samma bana.
5. En resa mellan Stockholm och Köpenhamn går på 2 tim 35 minuter med höghastighetståg.
6. Höghastighetståget är snabbt och säkert och fyller luckan mellan långa flygresor och kortare med bil och buss.
7. Europakorridoren frigör och skapar ny kapacitet för effektivare godstrafik (liksom regional- och lokaltrafik) på järnväg.
8. Europakorridoren är ett miljöprojekt. Förstudier visar att projektet kan ge stora miljöförbättringar inte minst genom kraftigt minskade utsläpp.
9. Europakorridoren kan beskrivas som ett bredband för fysiska transporter med positiva effekter såväl lokalt som regionalt, nationellt och internationellt.
10. I Europakorridoren skapas samverkan i nätverk, baserade på moderna, snabba kommunikationer och en ekologisk hållbar utveckling.



EN I 10 PUNKTER



Om du vill veta mer:

Besök www.europakorridoren.se

Där kan du abonnera på vårt nyhetsbrev,
beställa eller ladda ner rapporter och
publikationer och läsa mer om våra olika aktiviteter.

För ytterligare upplysningar kontakta:

Gunnar Sibbmark, vd och vice ordförande

Tel 0472 205 84, 070 562 9433

gunnar.sibbmark@pp.varnamo.net

Sylvia Blomby, projektsekreterare

Tel 0372 789 355, 073 373 9355

sylvia.blomby@ljungby.se



EUROPA



KORRIDOREN

GÖTALANDSBANAN



EUROPABANAN