



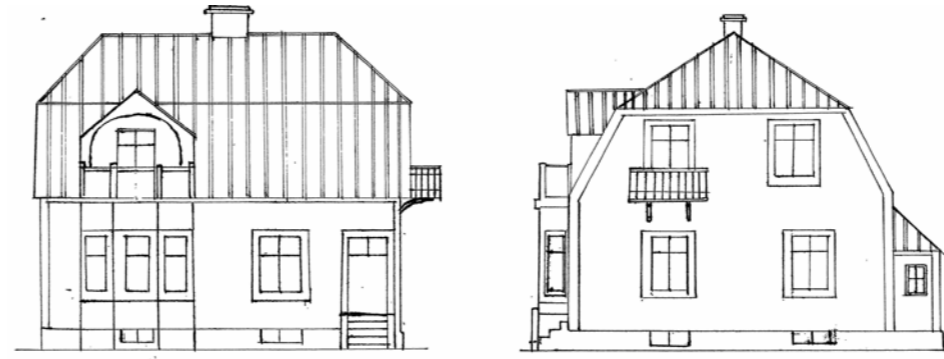
Harald 1, Replösavägen 46

Byggnad i ett och ett halvt plan på Replösavägen uppförd på 1920-talet. Fasadmaterialet är stående träpanel med snickerier i vit och blå kulör. Taket är av sadeltakstyp, klätt med falsad plåt i mörk kulör. Huset är även försett med veranda och trapphus.

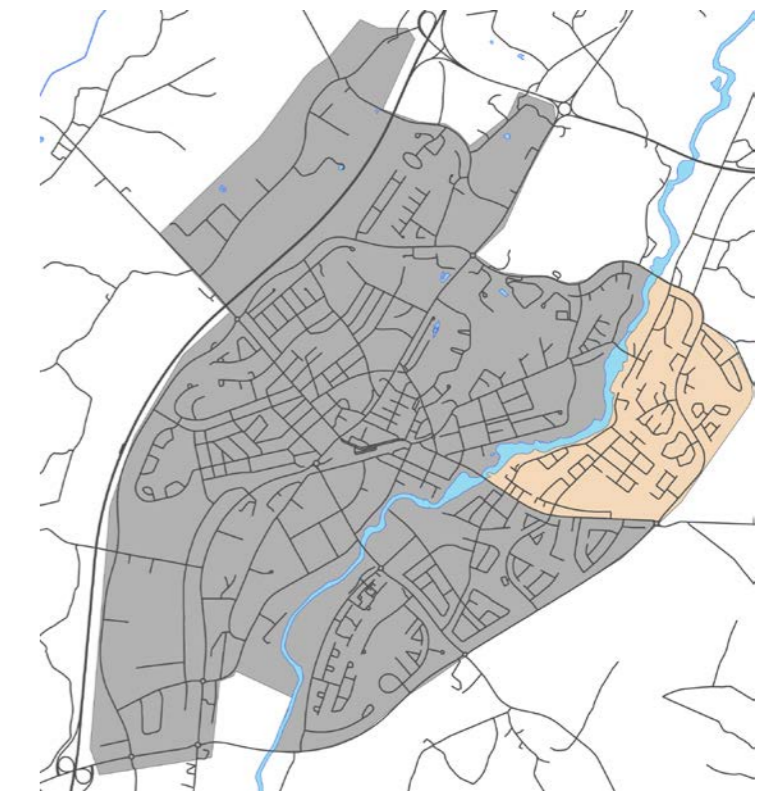


Fritjof 4, Replösavägen 34

Villa på Replösavägen med två våningar, uppförd på 20-talet. Fasadmaterialet är liggande träpanel med gröna snickerier. Byggnaden har ett mansardtak, som både har ett brutet och valmat takfall, då taket även går ner på byggnadens kortsidor. Taket är belagt med grönfärgad falsad plåt. Byggnadens fönster är stora, spröjsade och symmetriskt placerade på fasaden. Byggnadens framsida kläs även av ett burspråk.



Fritjof 4, Replösavägen 34



Loke 1, Replösavägen 12

På Replösavägen återfinns en kubiskt formad byggnad, uppförd på 60-talet. Fasaden täcks av slammat tegel på bottenvåningen. Taket är svagt sluttande och klätt med liggande träpanel i mötet med fasaden. Fönstren är i en luft och placerade symmetriskt på fasaden. Den kubiska byggnaden består av två förskjutna byggnadskroppar.



Yrsa 1, Högstengatan 16

Villa med två våningar på Vikingagatan som uppfördes på 20-talet. Fasadmaterialet är röd stående träpanel med vita snickerier och veranda. Taket är av sadeltakstyp och är belagt med rött tegel i betong. Byggnadens fönster är stora, spröjsade och symmetriskt placerade på fasaden. Till byggnaden hör en stor och lummig trädgård.



Björn 1, Göträdsgatan 10

Villa i ett plan på Göträdsgatan, uppförd på 60-talet. Byggnaden består av sido- och höjdförskjutna byggnadskroppar. Fasadmaterialet är tegel med röd kulör och med sockel i grått. Huset har ett sadeltak som är belagt med rött tegel i betong. Byggnadens fönster är enlufts-fönster med vädringsfönster, symmetriskt placerade på fasaden. Fler liknande, tidstypiska villor återfinns utmed Göträdsgatan.

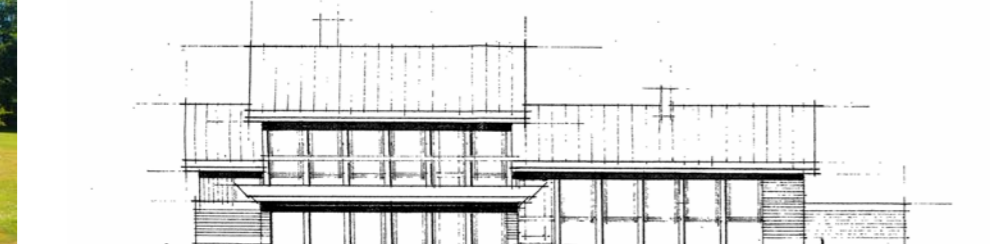


Stranden 8, Replösavägen 17

Byggnad i ett och ett halvt plan uppförd på 1930-talet. Fasadmaterialet är liggande träpanel med snickerier i blå kulör. Tak av mansardtyp klätt i tegelpannor i betong. Två bågformade takkupor klär taket och huset har även ett burspråk.



Harald 4, Replösavägen 42



Harald 4, Replösavägen 42

Stor och välbevarad enplansvilla med källare uppförd på 1970-talet. Fasadmaterialet är en kombination av tegel, puts och trä. Taket är av sadeltakstyp medan takkuporna har brutet tak. Fönstren har en luft. Byggnaden har brunt fasadtegel med mönsturmurade detaljer. Taket är av sadeltakstyp i olika nivåer och bekläds av mörka tegelpannor. Skorstenen ligger utanpå fasaden. Fönstren täcker större delen av den fasad som vetter mot gatan. Arkitekt för villan var A-kontoret, Växjö



Åttehögen 20 & 21, Trädgårdsgatan 14 och 16

Villa med två våningar på Trädgårdsgatan som uppfördes på 80-talet. Fasadmaterialet är en kombination av tegel och trä, långfasaderna täcks av tegel medan rösterna och takkuporna kläs av stående träpanel i mörk kulör. Taket är av sadeltakstyp medan takkuporna har brutet tak. Fönstren är enlufts-fönster.

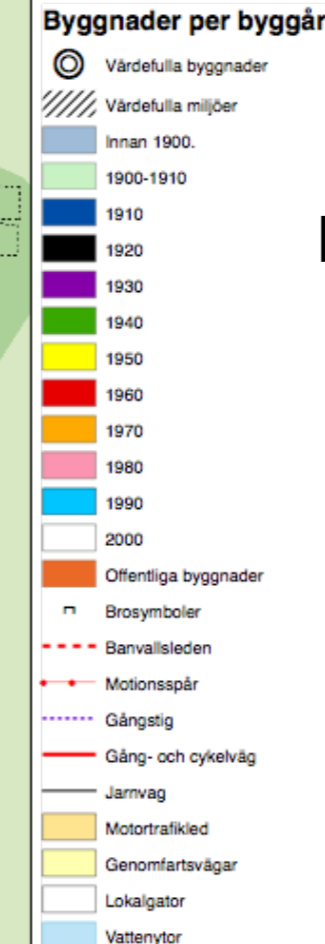


Hilling 1, Replösavägen 18



Tor 4, Replösavägen 20

Replösavägen kantas av bostadsbyggnader i två plan, uppförda under 1910-talet. Träfasader i liggande och stående träpanel klär byggnadernas fasader. Samtliga byggnaders fönster har korsad mittpost och hustaken är belagda med grönfärgad respektive rödfärgad falsad plåt. Husen är påkostade med torn och utsmyckningar.



## REPLÖSA BOSTADSOMRÅDE

### Replösa

Bebyggelsen i området Replösa har uppförts under olika årtionden, från tidigt 1900-tal till pågående 2000-tal. De äldsta uppfördes i början av 1900-talet och de senaste på 2010-talet.

Områdets äldsta bebyggelse återfinns i de sydvästra mest centrala delarna, där det finns byggnader med höga kulturvärden som är essentiella att bevara. Utmed exempelvis Hångersvägen återfinns ett flertal välbevarade byggnader, vilka är signifikanta för sin tid.

Norra delen av Replösa består uteslutande av bebyggelse uppförd under 80-, 90- och 2000-tal, med undantag från några enstaka byggnader. Längst norrut i området är ytterligare bebyggelse planerad.