

PLANK, STAKET OCH MURAR

Vägledning och inspiration



Vi är alla måna om att Ljungby ska vara en trygg, trivsamt och vacker kommun. Vår gemensamma bebyggelsemiljö är en viktig del av vår omgivning. Miljö- och byggnämnden vill med denna broschyr försöka inspirera och ge goda exempel på hur du kan skapa insynsskydd och avgränsningar som utgår från bebyggelsens och kvarterets karaktär.



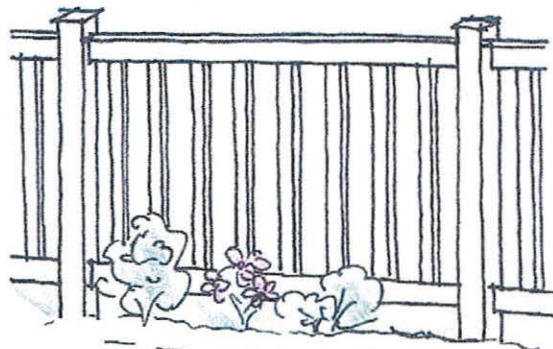
LJUNGBY
KOMMUN

Förhoppningen är att så många som möjligt ska fundera på om de verkligen behöver en mur eller ett plank. Måste hela trädgården skyddas från insyn? Ser man inte in, ser man ju inte heller ut.

Det kanske räcker med ett mindre insynsskydd i direkt anslutning till uteplatsen eller den mest privata delen intill huset? Att bygga en spalje och låta sommarens växtlighet sköta insynsskyddet ger en mer öppen trädgårdsmiljö under det mörka vinterhalvåret. Handlar det om att markera sin tomtgräns mot grannfastigheten är oftast en häck eller ett genomsiktligt staket att föredra.

Undvik tryckimpregnerade eller färdigtillverkade staketsektioner av standardtyp. Dessa passar varken in i någon tidsepok eller arkitekturstil och är nästan alltid ett främmande inslag i bebyggelsemiljön. De är dessutom miljöfarliga.

Välj istället material av god kvalitet och anpassa till omgivningen. Gå runt i kvarteret och leta efter staket som verkar vara karakteristiska och tidstypiska för området.



Staket

Ett staket kan vara tätt eller genomsiktligt max 1,10 meter högt från trottoarens/gatans medelnivå. Nätstängsel, typ Gunnebo, får inte överstiga höjden 2,0 meter.

- För detta krävs inget bygglov.

Observera att transparenta material inte räknas som genomsiktliga.

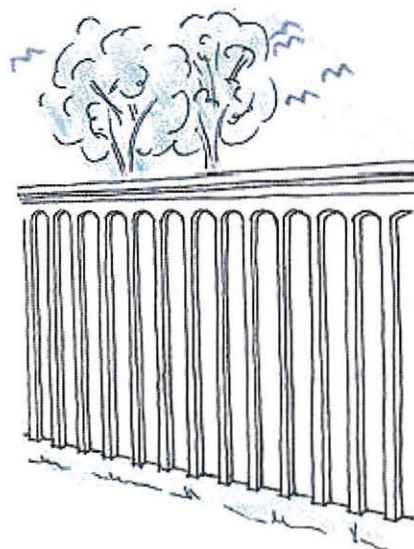
Plank

Ett plank är en inhägnad högre än 1,10 meter och är inte genomsiktligt.

- Bygglov krävs

För att få bygglov för plank bör det finnas särskilda skäl, exempelvis mot **starkt trafikerade genomfartsleder, mot större parkeringsplatser, mot industriområden eller liknande.**

Bygglov för plank prövas restriktivt och vad som är särskilda skäl bedöms från fall till fall.



fall. Dock beviljas inte plank högre än 1,50 meter. Höjden mäts från trottoarens/gatans medelnivå.

Bygglov beviljas för plank som insyns- och säkerhetsskydd vid utomhusbassänger och runt uteplatser minst **4,5 meter** från tomtgränser och i anslutning till byggnader.

Avskärmning

Avskärmningar som inte räknas som plank kan vara ett staket på 1,10 meter med en överliggare, där konstruktionen är klart och tydligt genomskiktlig. Höjden får inte överstiga 1,50 meter från trottoarens/gatans medelnivå.

- För detta krävs inget bygglov.

Murar

Bygglov krävs inte för mur/stödmur som är lägre än 0,4 meter. Höjden mäts från trottoaren/gatans medelnivå.

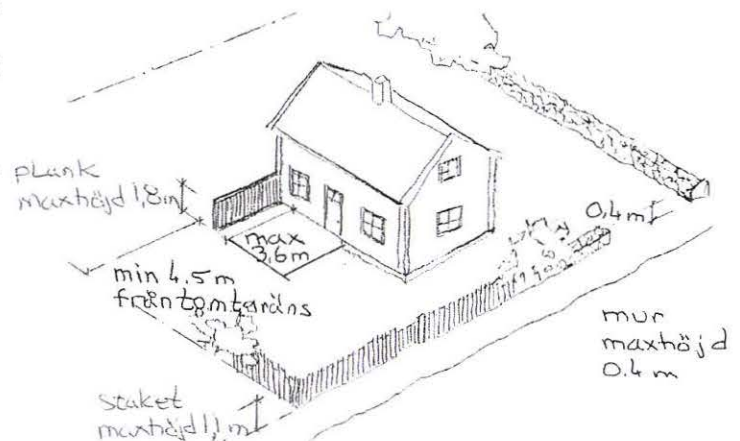
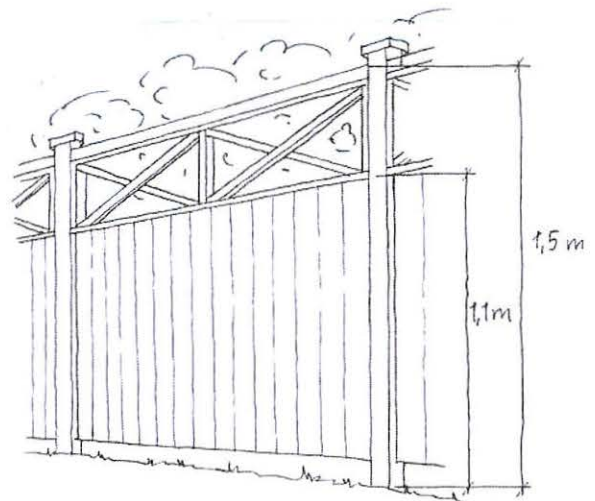
Bygglov för mur/stödmur högre än 0,4 meter prövas restriktivt och det bör det finnas särskilda skäl. Vad som är särskilda skäl prövas från fall till fall.

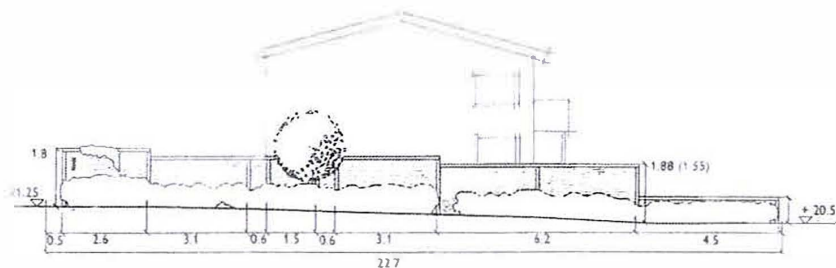
Särskilda bestämmelser för en- och tvåbostadshus

Inom detaljplanelagt område och samlad bebyggelse, får skyddade uteplatser med mur eller plank som inte är högre än 1,8 meter anordnas. Planket eller muren får inte sträcka sig mer än 3,6 meter ut från bostadshuset och inte närmare gränsen än 4,5 meter.

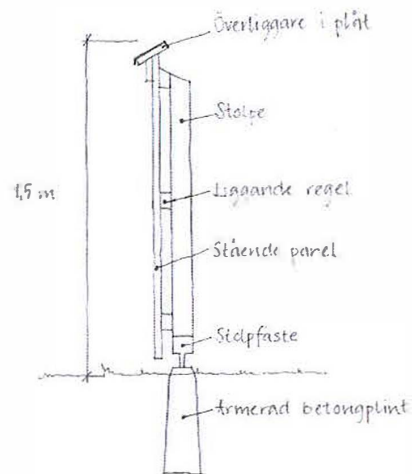
Utanför detaljplanelagt område och samlad bebyggelse är det tillåtet att bygga murar och plank i omedelbar närhet av bostadshuset, men minst 4,5 meter från tomtgränsen. Om plank, staket eller mur uppförs närmare än 4,5 meter till tomtgräns eller i tomtgränsen, ska alltid all byggnation ske på egen fastighet, även grundläggningen. Då det placeras i tomtgräns ska berörda fastighetsägare vara överens.

Strandskyddsdispens *kan* krävas om plank/mur placeras inom strandskyddat område.



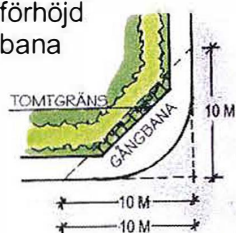


FASADRITNING PLANK

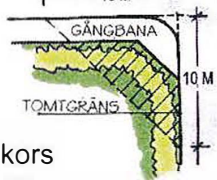


DETALJRITNING PLANK

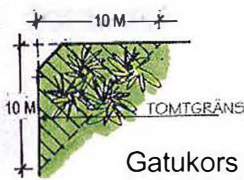
Gatukors
med förhöjd
gångbana



Gatukors
med en
förhöjd
gångbana



Inom markerat
område bör mur,
plank, staket, häck,
buskar eller andra
skymmande föremål
vara högst
80 cm från gatuplan.



Gatukors utan
förhöjd gång-
bana

*Vill du veta mer om plank, staket eller murar är du välkommen till
miljö- och byggförvaltningen med dina frågor.*

Ljungby kommun
Olofsgatan 9
341 83 Ljungby
Tel 0372-78 90 00
bygglov@ljungby.se
www.ljungby.se

Miljö- och byggnämnden antog den 24 oktober 2012 § 178 en verksamhetsplan för uppförande
av plank, staket och murar i Ljungby kommun.